

Ячеечный фильтр RMG 906, RMG 906а, RMG 906а „t“, RMG 907

906.20



ИНСТРУКЦИЯ ПО ЭКСПЛУАТАЦИИ И ТЕХНИЧЕСКОМУ
ОБСЛУЖИВАНИЮ / ЗАПАСНЫЕ ЧАСТИ

ИЗДАНИЕ 11/2010

**Serving the Gas Industry
Worldwide**



by Honeywell

Содержание

Страница

1.	Общие сведения	3
1.1	Указания по безопасности	3
2.	Специальные указания по техническому обслуживанию	4
2.1	Моменты затяжки болтов	4
2.2	Смазочные материалы	4
3.	Запасные части	
3.1.1	Чертеж запасных частей RMG 906	5
3.1.2	Перечень запасных частей RMG 906	6
3.2.1	Чертеж запасных частей RMG 907	7
3.2.2	Перечень запасных частей RMG 907	8
3.3.1	Чертеж запасных частей RMG 906a, RMG 906a“t”	9
3.3.2	Перечень запасных частей RMG 906a, RMG 906a “t”	10
3.4.1	Чертеж запасных частей измерительное устройство перепада давления	11
3.4.2	Перечень запасных частей измерительное устройство перепада давления	12
4.	Детали для работ по техническому обслуживанию	13, 14

1. Общие сведения

От каждого лица, которому поручена установка, эксплуатация или техническое обслуживание ячеечного фильтра газа, требуется предварительно полностью и внимательно прочитать нижеследующие документы:

- **Техническая информация о продукте 906.00** - в ней содержатся технические данные, размеры, а также описание конструкции и принципа работы.
- **Общее руководство по эксплуатации регуляторов давления газа и предохранительных устройств** - этот документ RMG предоставляет информацию о монтаже и эксплуатации и содержит общие указания по устранению неисправностей.
- **Инструкция по эксплуатации и техническому обслуживанию, запасные части 906.20** - в ней содержится более подробная информация по монтажу и эксплуатации ячеечного фильтра газа

Кроме того, при проектировании и вплоть до технического обслуживания станций регулирования давления газа следует соблюдать соответствующие **национальные предписания** (в Германии смотри рабочие стандарты G 600, G 459/II, G 491 и G 495).

Временные промежутки для работ по контролю и техническому обслуживанию в значительной мере зависят от условий эксплуатации и свойств газа. Поэтому невозможно указать жестких временных временных промежутков. Для Германии рекомендуется первоначально соблюдать сроки технического обслуживания согласно данным в рабочем стандарте DVGW G 495. Затем в среднесрочной перспективе интервал технического обслуживания должен определяться для каждой станции самостоятельно.



При проведении работ по тех. обслуживанию узлы должны быть почищены и подвергнуты тщательному контролю. Это требуется также в том случае, если при эксплуатации или в ходе функциональных испытаний выявлены неполадки в работе. Контроль прежде всего должен затрагивать сменный фильтрующий элемент и прокладки. Поврежденные детали и снятые при монтаже о-кольца подлежат замене на новые.

Не допускается применение иных запасных частей или смазочных материалов, нежели те, которые четко указаны в данной инструкции RMG по эксплуатации и техническому обслуживанию для запасных частей. В случае, если применяются иные запасные части или смазочные материалы, нежели четко указанные, RMG не несет ответственности за какие-либо дефекты или вытекающие повреждения, возникающие по причине применения неавторизированных запасных частей или смазочных материалов.

Номера позиций, названные в специальных указаниях по эксплуатации и техническому обслуживанию, соответствуют номерам в чертеже запасных частей и перечне запасных частей. Рекомендуется для работ по техническому обслуживанию держать наготове детали, которые в чертежах запасных частей и перечнях запасных частей маркированы «**W**». Эти детали собраны вместе на отдельном листе в конце перечня запасных частей.

1.1 Указания по безопасности

Указания по безопасности обозначены следующими сигнальными словами или символами

Обозначение	Применение при:
 Опасность	Опасность нанесения вреда человеку
 Внимание	Опасность нанесения материального ущерба и вреда окружающей среде
Указание	Важная дополнительная информация

2. Специальные указания по техническому обслуживанию

В ходе работ по техническому обслуживанию все узлы должны быть почищены и подвергнуты тщательному визуальному контролю. Для функционального контроля может проводиться измерение падения давления для сопротивления потоку.

Максимальное предельное значение для загрязненного фильтрующего элемента: 0,5 бар

- Фильтрующий холст прочищается или заменяется на новый фильтрующий элемент.
- О-кольца принципиально смазываются тонким слоем согласно таблицы смазочным материалов.
- Поврежденные уплотнения подлежат замене на новые.
У RMG 906a"t" уплотнение (61.1) подлежит замене при каждом демонтаже.
- Следует соблюдать моменты затяжки для болтов для крепления крышки согласно таблице моментов затяжки.

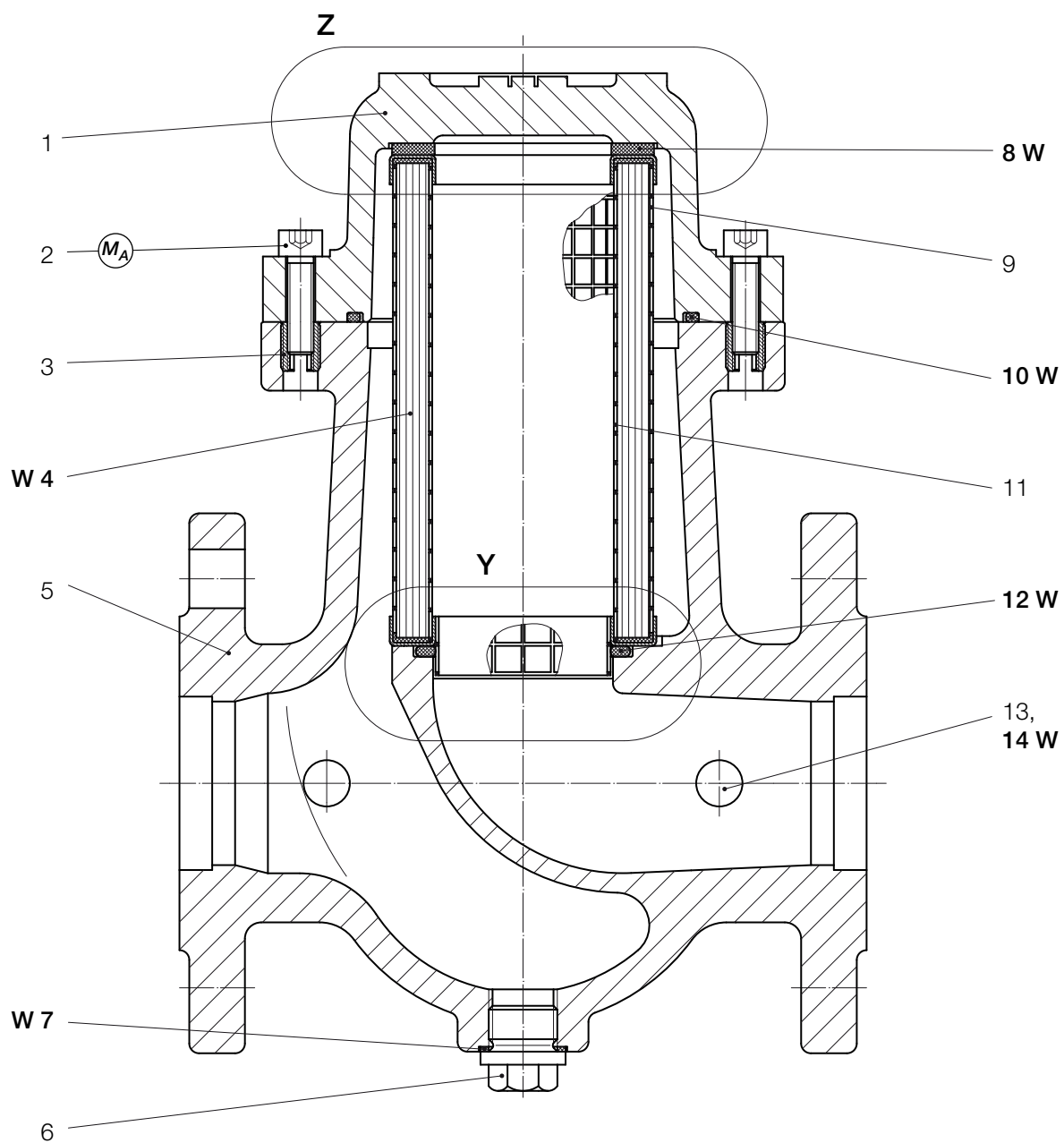
2.1 Моменты затяжки болтов M_D

Тип	№ поз..	Моменты затяжки M_D в Нм				
		Номинальный внутренний диаметр				
		Ду 25	Ду 50	Ду 80	Ду 100	Ду 150
RMG 906	2	10	20	20	20	35
RMG 907	22	10	20	20	20	-
RMG 906a	42	20	20	30	30	-
RMG 906a"t"	42.1	25	25	35	35	-

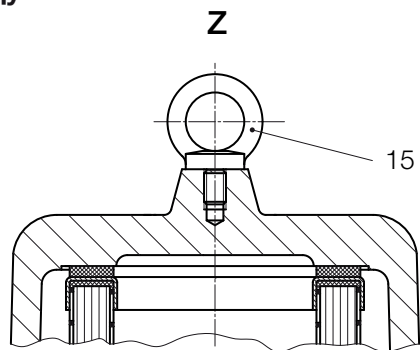
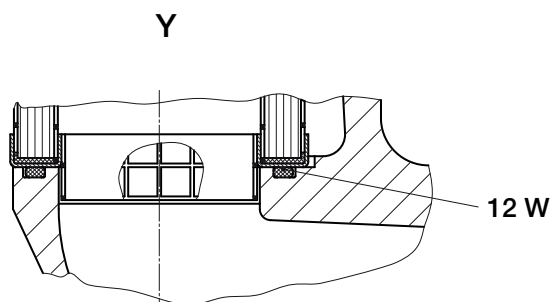
2.2 Смазочные материалы

Узлы (смазать тонким слоем)	Смазочн. материалы	№ детали RMG
все о-кольца	силиконовая смазка	27081
все крепежные и запорные болты	монтажная паста	27091

3.1.1 Чертеж запасных частей RMG 906



Исполнение для Ду 150



M_A Соблюдать момент затяжки в таблице на странице 4!

W Детали держать в готовности для работ по техническому обслуживанию

3.1.2. Перечень запасных частей RMG 906

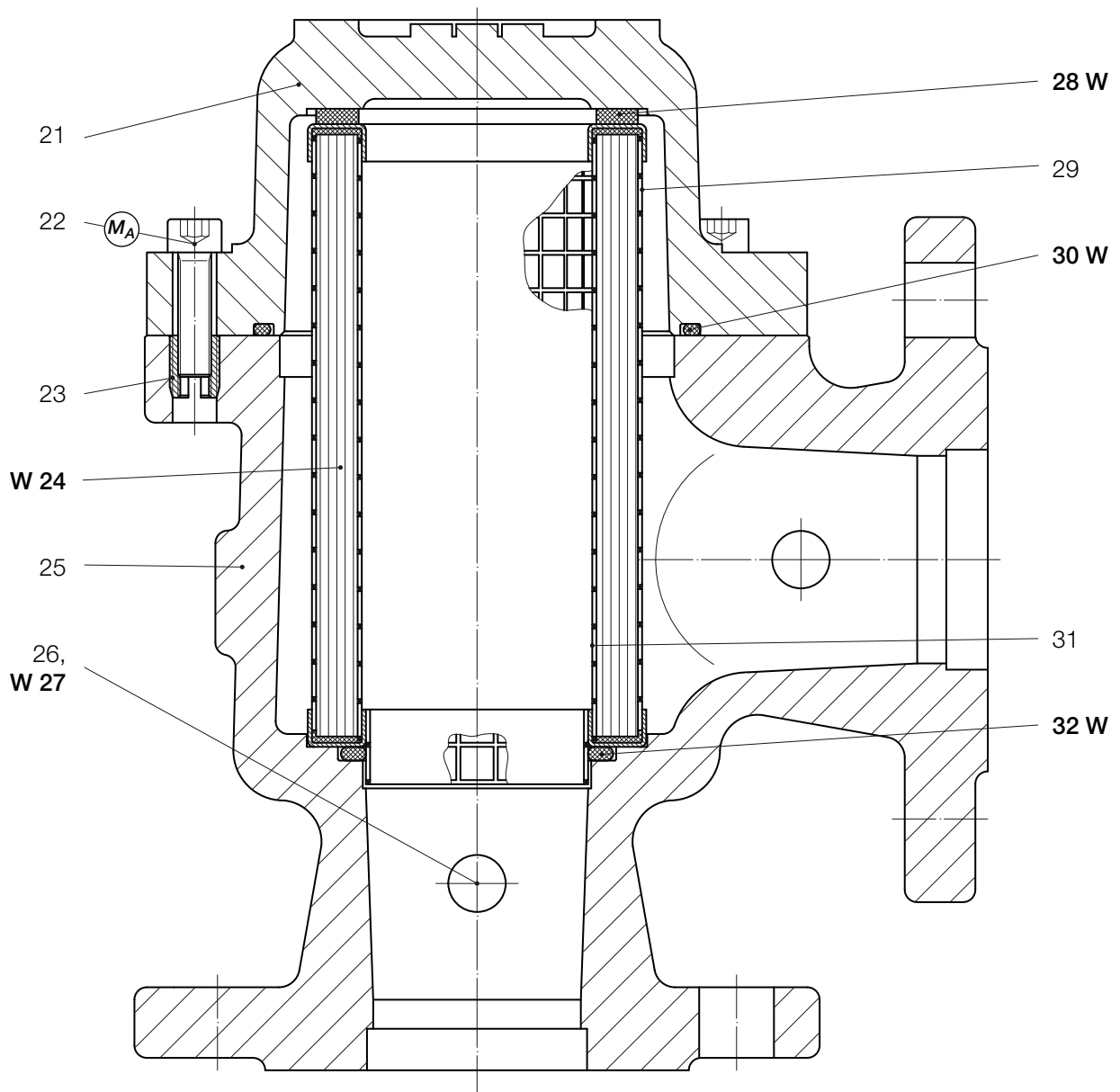
№ поз.	Наименование	Кол	W	Материал	Номер детали				
					Ду 25	Ду 50	Ду 80	Ду 100	Ду 150
1	Крышка, готовая деталь	1		GLM	10010757	10010817	10010847	10010877	
1	Крышка, готовая деталь	1		GGG					10010907
2	Винт с цилиндрической головкой	6		St		510096			
2	Винт с цилиндрической головкой	8		St	510094		510096		
2	Винт с цилиндрической головкой	12		St				510096	510099
3	Резьбовая вставка	6		St	26526	26525	26525		
3	Резьбовая вставка	8		St				26525	
4	Фил. бумага + 2 рез. кольца, по выб.:								
4	Фил. бумага 1, стандарт (>10 мкм)	1	W	P	15013103	15014103	15015103	15016103	15017103
4	Фил. бумага 2, ус. полиэф. (>4 мкм)	1	W	P	15013173	15014173	15015173	15016173	15017173
4	Фил. бумага 3, мелкопор. (>2 мкм)	1	W	P	15013183	15014183	15015183	15016183	15017183
4	Резиновое кольцо	2	W	KG	15013104	15014104	15015104	15016104	15017104
5	Корпус, готовая деталь	1		GLM	10010761	10010821	10010851	10010881	
5	Корпус, готовая деталь	1		GGG					10010911
6	Запорный винт	1		St	25578	25578	26082	26082	26082
7	Уплотнительное кольцо	1	W	LM	18684	18684	18683	18683	18683
8	Резинов. кольцо (накл. на поз. 11)	1	W	KG	15013105	15014105	15015105	15016105	15017105
9	Фильтрующий элемент, внеш. часть	1		St	15013120	15014120	15015120	15016120	15017120
10	О-кольцо	1	W	KG	20513	20509	20443	20514	20545
11	Фильтрующий элемент, внут. часть	1		St	15013110	15014110	15015110	15016110	15017110
*12	О-кольцо с заводского № 80595	1	W	KG	21269				
*12	О-кольцо с заводского № 58937	1	W	KG		21271			
*12	О-кольцо с заводского № 61060	1	W	KG			21262		
*12	О-кольцо с заводского № 60547	1	W	KG				21272	
12	О-кольцо	1	W	KG					20539
13	Запорный винт	4		St	26144	10381	10381	10381	10381
14	Уплотнительное кольцо	4	W	LM	18740	18789	18789	18789	18789
15	Рым-болт	1		St					10021
<i>предварительно смонтированные детали без номера поз.:</i>									
	Фильтр. эл-т, предвар. смонтир. (состоит из поз. 9 и 11)				15013101	15014101	15015101	15016101	15017101
	Фильтр. элем. готов. деталь (состоит из поз. 4, 8, 9, 11), по выб.:								
	Фил. элем. готов. деталь (>10 мкм)	1	W		15013100	15014100	15015100	15016100	15017100
	Фил. элем. готов. деталь (> 4 мкм)	1	W		15013170	15014170	15015170	15016170	15017170
	Фил. элем. готов. детали (> 2 мкм)	1	W		15013180	15014180	15015180	15016180	15017180

*) При заказе запасных частей, пожалуйста, консультируйтесь с RMG и указывайте заводской номер!

W Детали, которые необходимо держать в готовности для работ по техническому обслуживанию

Условное обозначение материала		
St ... сталь	LM ... легкий металл	GMs ... латунное литье
NSt ... нержавеющая сталь	Ms ... латунь	GZn ... цинковое литье
FSt ... пружинная сталь	GS ... стальное литье	AlBz ... алюминиевая бронза
NFSt ... нержавеющая пружинная сталь	GGG ... чугуны с шаровидным графитом	K ... пластик
Bz ... бронза	GBz ... бронзовое литье	KG ... резиноподобный пластик
Cu ... медь	GLM ... литье легкого металла	SSt ... пенопласт

3.2.1 Чертеж запасных частей RMG 907



MA Соблюдать момент затяжки в таблице на странице 4!

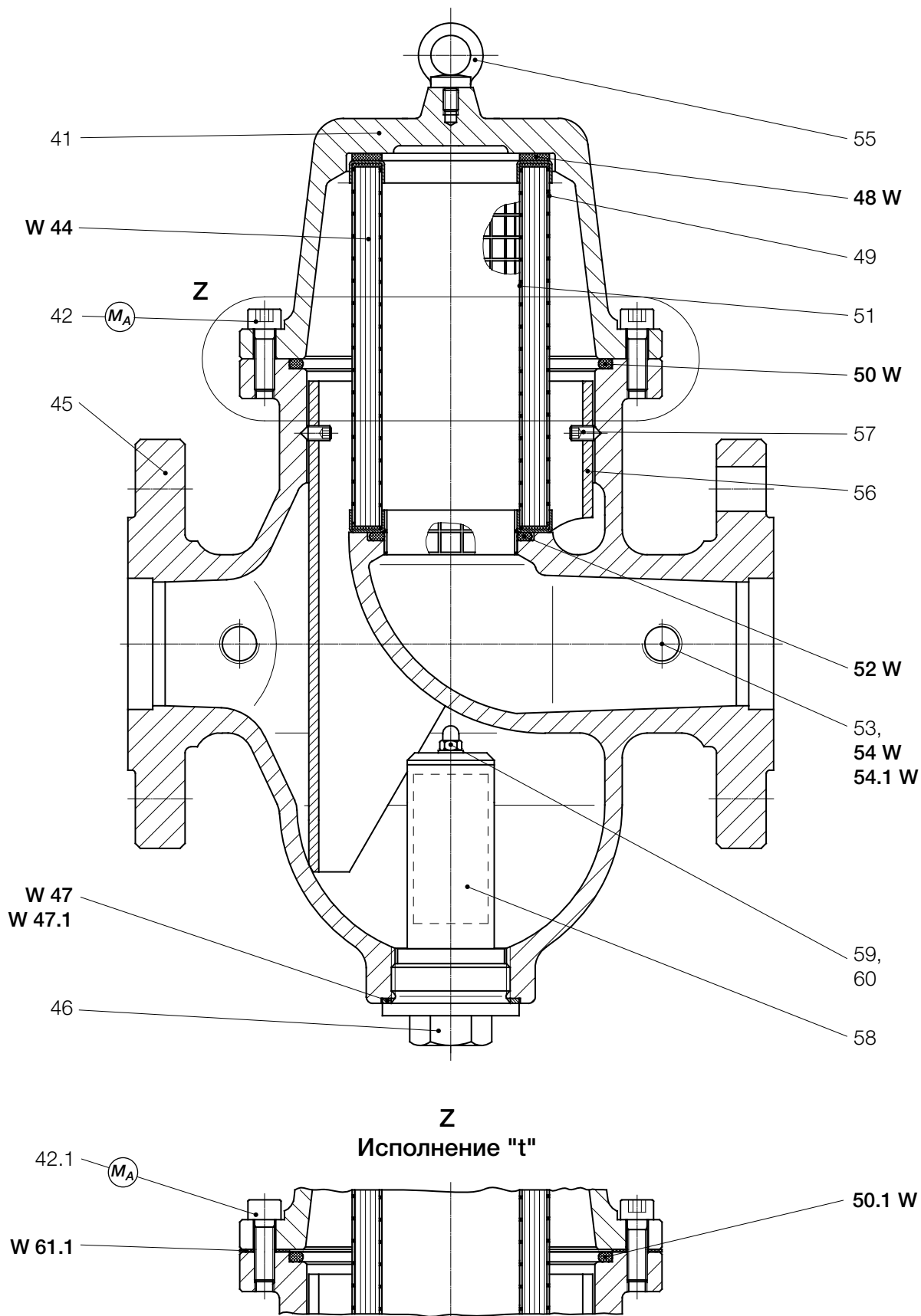
W Детали держать в готовности для работ по техническому обслуживанию

3.2.2. Перечень запасных частей RMG 907

№ поз.	Наименование	Кол.	W	Материал	Номер детали					
					Ду 25	Ду 50	Ду 80	Ду 100		
21	Крышка, готовая деталь	1		GLM	10010757	10010817	10010847	10010877		
22	Винт с цилиндрической головкой	6		St		510096				
22	Винт с цилиндрической головкой	8		St	510094		510096			
22	Винт с цилиндрической головкой	12		St				510096		
23	Резьбовая вставка	6		St	26526	26525	26525			
23	Резьбовая вставка	8		St				26525		
24	Фил. бумага + 2 резиновых кольца, по выбору:									
24	Фильтровальная бумага 1, стандарт (>10 мкм)	1	W	P	15013103	15014103	15015103	15016103		
24	Фильтровал. бумага 2, усил. полиэфир. (> 4 мкм)	1	W	P	15013173	15014173	15015173	15016173		
24	Фильтровал. бумага 3, мелкопористая (> 2 мкм)	1	W	P	15013183	15014183	15015183	15016183		
24	Резиновое кольцо	2	W	KG	15013104	15014104	15015104	15016104		
25	Корпус, готовая деталь	1		GLM	10010769	10010829	10010859	10010889		
26	Запорный винт	1		St	26144	10381	10381	10381		
27	Уплотнительное кольцо	1	W	LM	18740	18789	18789	18789		
28	Резиновое кольцо (наклеено на поз. 31)	1	W	KG	15013105	15014105	15015105	15016105		
29	Фильтрующий элемент, внешняя часть	1		St	15013120	15014120	15015120	15016120		
30	О-кольцо	1	W	KG	20513	20509	20443	20514		
31	Фильтрующий элемент, внутренняя часть	1		St	15013110	15014110	15015110	15016110		
*32	О-кольцо с заводского № 73531	1	W	KG	21269					
*32	О-кольцо с заводского № 60342	1	W	KG		21271				
*32	О-кольцо с заводского № 65506	1	W	KG			21262			
*32	О-кольцо с заводского № 75191	1	W	KG				21272		
<i>предварительно смонтированные детали без номера поз.:</i>										
Фильтр. элемент, предвар. смонтирован (состоит из поз. 29 и 31)					15013101	15014101	15015101	15016101		
Фильтрующий элемент готовая деталь (сост. из поз. 24, 28, 29, 31), по выбору:										
Фильтр. элемент 1, готовая деталь (>10 мкм)					1	W	15013100	15014100	15015100	15016100
Фильтр. элемент 2, готовая деталь (> 4 мкм)					1	W	15013170	15014170	15015170	15016170
Фильтр. элемент 3, готовая деталь (> 2 мкм)					1	W	15013180	15014180	15015180	15016180

**) При заказе запасных частей, пожалуйста, консультируйтесь с RMG и указывайте заводской номер!*

3.3.1 Чертеж запасных частей RMG 906a/906a"t"



M_A Соблюдать момент затяжки в таблице на странице 4!

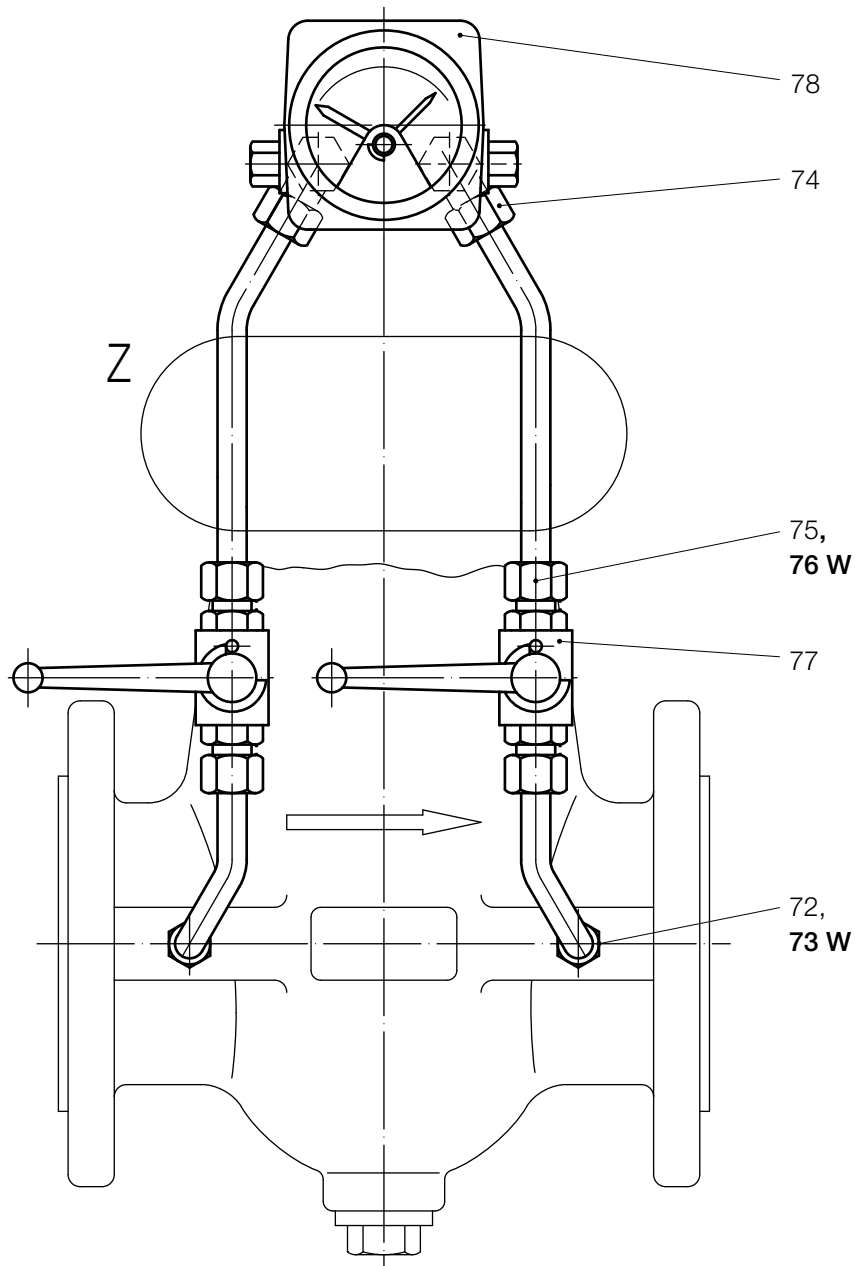
W Детали держать в готовности для работ по техническому обслуживанию

Для исполнения RMG 906a "t" действуют № поз. с обозначением .1

3.3.2. Перечень запасных частей RMG 906a и RMG 906a"t"

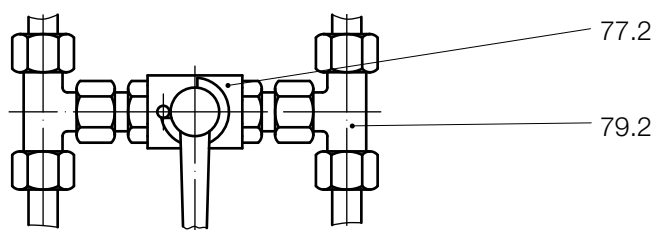
№ поз.	Наименование	Кол.	W	Материал	Номер детали				
					Ду 25	Ду 50	Ду 80	Ду 100	
41	Крышка, готовая деталь	1		GGG	15013003	15014003	15015003	15016003	
42	Винт с цилиндрической головкой	6		St	510095				
42	Винт с цилиндрической головкой	10		St		510095	510098		
42	Винт с цилиндрической головкой	16		St				510098	
44	Фил. бумага + 2 резиновых кольца, по выбору:								
44	Фильтровальная бумага 1, стандарт (>10 мкм)	1	W	P	15013103	15014103	15015103	15016103	
44	Фильтроваль. бумага 2, усил. полиэфир.. (> 4 мкм)		W	P	15013173	15014173	15015173	15016173	
44	Фильтроваль. бумага 3, мелкопористая (> 2 мкм)	1	W	P	15013183	15014183	15015183	15016183	
44	Резиновое кольцо	2	W	KG	15013104	15014104	15015104	15016104	
45	Корпус готовая деталь, по выбору:								
45	Корпус готовая деталь Ру 16 и Ру 25	1		GGG	15013010	15014010	15015010	15016010	
45	Корпус готовая деталь класс 150 В	1		GGG	15013012	15014012	15015012	15016012	
46	Запорный винт	1		St	26122	27565	27565	27565	
47	Уплотнительное кольцо	1	W	LM	18720	18791	18791	18791	
48	Резиновое кольцо (наклеено на поз. 51)	1	W	KG	15013105	15014105	15015105	15016105	
49	Фильтрующий элемент, внешняя часть	1		St	15013120	15014120	15015120	15016120	
50	О-кольцо	1	W	KG	21270	21273	21274	21275	
51	Фильтрующий элемент, внутренняя часть	1		St	15013110	15014110	15015110	15016110	
52	О-кольцо	1	W	KG	21269	21271	21262	21272	
53	Запорный винт	4		St	26144	10381	10381	10381	
54	Уплотнительное кольцо	4	W	LM	18704	18789	18789	18789	
55	Рым-болт	1		St			10487	10487	
56	Направляющая трубка	1		St	15013005	15014005	15015005	15016005	
57	Шпилька	2		St	12474	12475	12475	12475	
58	Магнитная вставка	1			15013200	15014200	15015200	15016200	
59	Шайба	1		Ms	14167	14168	14168	14168	
60	Колпачковая гайка	1		Ms	13205	13206	13206	13206	
	Исполнение RMG 906a"t"								
42.1	Винт с цилиндрической головкой	6		NSt	510100				
42.1	Винт с цилиндрической головкой	10		NSt		510100	510101		
42.1	Винт с цилиндрической головкой	16		NSt				510101	
47.1	Уплотнительное кольцо	1	W	Cu	518007	18801	18801	18801	
50.1	О-кольцо	1	W	KG	520045	520076	520077	520078	
54.1	Уплотнительное кольцо	4	W	Cu	18809	18803	18803	18803	
61.1	Уплотнение	1	W	K/NSt	15013502	15014502	15015502	15016502	
	предварительно смонтированные детали без номера поз.:								
	Фильтр. элемент, предвар. смонтирован (состоит из поз. 29 и 31)				15013101	15014101	15015101	15016101	
	Фильтр. эл. готовая деталь (сост. из поз. 24, 28, 29, 31), по выб.:								
	Фильтр. элемент 1, готовая деталь (>10 мкм)	1	W		15013100	15014100	15015100	15016100	
	Фильтр. элемент 2, готовая деталь (> 4 мкм)	1	W		15013170	15014170	15015170	15016170	
	Фильтр. элемент 3, готовая деталь (> 2 мкм)	1	W		15013180	15014180	15015180	15016180	

3.4.1 Чертеж запасных частей вспомогательное оборудование для
 RMG 906, RMG 907 и RMG 906a
 (не для RMG 906a"t")
 Измерительное устройство перепада давления



Z

Шаровые краны в соединительных линиях и линии выравнивания давления



Детали, обозначенные .2, требуются дополнительно

W Детали держать в готовности для работ по техническому обслуживанию

**3.4.2 Перечень запасных частей вспомогательное оборудование для RMG 906, RMG 907 и RMG 906a (не RMG 906a"t")
Измерительное устройство перепада давления**

№ поз.	Наименование	Кол.	W	Материал	Номер детали	
					Ду 25	Ду 50 до Ду 150
72	Резьбовое соединение	2		St	30025	30026
73	Уплотнительное кольцо	2	W	LM	18704	18789
74	Резьбовое соединение	2		St	31253	31254
75	Накидная гайка	4		St	30801	30804
76	Прогрессивное кольцо	4	W	St	30901	30904
77	Блочный шаровый кран	2		St	26456	26458
78	Манометр, по выбору:					
78	Манометр для направления потока слева-направо	1		LM	28006	28010
78	Манометр для направления потока справа-налево	1		LM	28008	28012
78	Манометр с герконом для направления потока слева-направо	1		LM	28007	28011
78	Манометр с герконом для направления потока справа-налево	1		LM	28009	28013
	Шаровые краны в соединительных линиях и линии выравнивания давл.					
77.2	Блочный шаровый кран	1		St	26456	26458
79.2	Резьбовое соединение	2		St	530034	530035
предварительно смонтированные детали без номеров позиций:						
Измерительное устройство перепада давления для RMG 906						
Измерительное устройство перепада давления для направления потока слева-направо					15009000	*)
Измерительное устройство перепада давления для направления потока справа-налево					15009100	1) *)
Измер. устройство перепада давления с герконом для направл. потока слева-направо						
Измер. устройство перепада давления с герконом для направл. потока справа-налево						
Измерительное устройство перепада давления для RMG 907						
Измерительное устройство перепада давления для направления потока слева-направо					15010000	*)
Измерительное устройство перепада давления для направления потока справа-налево					15010100	1) *)
Измер. устройство перепада давления с герконом для направл. потока слева-направо						
Измер. устройство перепада давления с герконом для направл. потока справа-налево						
Измерительное устройство перепада давления для RMG 906a						
Измерительное устройство перепада давления для направления потока слева-направо					15009000	*)
Измерительное устройство перепада давления для направления потока справа-налево					15009100	1) *)
Измер. устройство перепада давления с герконом для направл. потока слева-направо						
Измер. устройство перепада давления с герконом для направл. потока справа-налево						

1) соответствующие номера заказа при исполнении с шаровыми кранами в соединительных линиях и линии выравнивания давления

*) При заказе измерительного устройства перепада давления следует указывать номинальный внутренний диаметр.

4. Детали для работ по техническому обслуживанию

№ поз.	Наименование	Кол-во	Номер детали				
			Ду 25	Ду 50	Ду 80	Ду 100	Ду 150
RMG 906							
4	Фильтров. бумага + 2 рез. кольца, по выб.:						
4	Фильтровал. бумага 1, стандарт (>10 мкм)	1	15013103	15014103	15015103	15016103	15017103
4	Фильтров. бумага 2, усил. полиэф. (> 4 мкм)	1	15013173	15014173	15015173	15016173	15017173
4	Фильтров. бумага 3, мелкопорист. (> 2 мкм)	1	15013183	15014183	15015183	15016183	15017183
4	Резиновое кольцо	2	15013104	15014104	15015104	15016104	15017104
7	Уплотнительное кольцо	1	18684	18684	18683	18683	18683
8	Резиновое кольцо (наклеено на поз. 11)	1	15013105	15014105	15015105	15016105	15017105
10	О-кольцо	1	20513	20509	20443	20514	20545
*12	О-кольцо с заводского № 80595	1	21269				
*12	О-кольцо с заводского № 58937	1		21271			
*12	О-кольцо с заводского № 61060	1			21262		
*12	О-кольцо с заводского № 60547	1				21272	
12	О-кольцо	1					20539
14	Уплотнительное кольцо	4	18740	18789	18789	18789	18789
	Фильтр. элемент 1, готовая деталь (>10 мкм)	1	15013100	15014100	15015100	15016100	15017100
	Фильтр. элемент 2, готовая деталь (> 4 мкм)	1	15013170	15014170	15015170	15016170	15017170
	Фильтр. элемент 3, готовая деталь (> 2 мкм)	1	15013180	15014180	15015180	15016180	15017180
RMG 907							
24	Фильтров. бумага + 2 рез. кольца, по выб.:						
24	Фильтровал. бумага 1, стандарт (>10 мкм)	1	15013103	15014103	15015103	15016103	
24	Фильтров. бумага 2, усил. полиэф. (> 4 мкм)	1	15013173	15014173	15015173	15016173	
24	Фильтров. бумага 3, мелкопорист. (> 2 мкм)	1	15013183	15014183	15015183	15016183	
24	Резиновое кольцо	2	15013104	15014104	15015104	15016104	
27	Уплотнительное кольцо	1	18740	18789	18789	18789	
28	Резиновое кольцо (наклеено на поз. 31)	1	15013105	15014105	15015105	15016105	
30	О-кольцо	1	20513	20509	20443	20514	
*32	О-кольцо с заводского № 73531	1	21269				
*32	О-кольцо с заводского № 60342	1		21271			
*32	О-кольцо с заводского № 65506	1			21262		
*32	О-кольцо с заводского №75191	1				21272	
	Фильтр. элемент 1, готовая деталь (>10 мкм)	1	15013100	15014100	15015100	15016100	
	Фильтр. элемент 2, готовая деталь (> 4 мкм)	1	15013170	15014170	15015170	15016170	
	Фильтр. элемент 3, готовая деталь (> 2 мкм)	1	15013180	15014180	15015180	15016180	

*) При заказе запасных частей, пожалуйста, консультируйтесь с RMG и указывайте заводской номер!

№ поз.	Наименование	Кол-во	Номер детали				
			Ду 25	Ду 50	Ду 80	Ду 100	Ду 150
	RMG 906a и RMG 906a"t"						
44	Фильтров. бумага + 2 резин. кольца, по выбору:						
44	Фильтровальная бумага 1, стандарт (>10 мкм)	1	15013103	15014103	15015103	15016103	
44	Фильтр. бумага 2, усилена полиэф. (> 4 мкм)	1	15013173	15014173	15015173	15016173	
44	Фильтров. бумага 3, мелкопористая (> 2 мкм)	1	15013183	15014183	15015183	15016183	
44	Резиновое кольцо	2	15013104	15014104	15015104	15016104	
48	Резиновое кольцо (наклеено на поз. 51)		1	15013105	15014105	15015105	15016105
52	О-кольцо	1	21269	21271	21262	21272	
	RMG 906a						
47	Уплотнительное кольцо	1	18720	18791	18791	18791	
50	О-кольцо	1	21270	21273	21274	21275	
54	Уплотнительное кольцо	4	18704	18789	18789	18789	
	RMG 906a"t"						
47.1	Уплотнительное кольцо	1	518007	18801	18801	18801	
50.1	О-кольцо	1	520045	520076	520077	520078	
54.1	Уплотнительное кольцо	4	18809	18803	18803	18803	
61.1	Уплотнение	1	15013502	15014502	15015502	15016502	
	Фильтрующ. эл-т 1, готовая деталь (>10 мкм)	1	15013100	15014100	15015100	15016100	
	Фильтрующ. эл-т 2, готовая деталь (> 4 мкм)	1	15013170	15014170	15015170	15016170	
	Фильтрующ. эл-т 3, готовая деталь (> 2 мкм)	1	15013180	15014180	15015180	15016180	
	Измерительное устройство перепада давления						
73	Уплотнительное кольцо	2	18704		18789		
76	Прогрессивное кольцо	4	30901		30904		

Дополнительная информация

Если Вы хотите больше узнать о решениях RMG для газовой промышленности, то свяжитесь с Вашим контактным лицом на месте или посетите нашу Интернет-страницу www.rmg.com

ГЕРМАНИЯ

Honeywell Process Solutions

RMG Regel + Messtechnik GmbH
Osterholzstrasse 45
34123 Kassel, Германия
Тел.: +49 (0)561 5007-0
Факс: +49 (0)561 5007-107

Honeywell Process Solutions

RMG Messtechnik GmbH
Otto-Hahn-Strasse 5
35510 Butzbach, Германия
Тел.: +49 (0)6033 897-0
Факс: +49 (0)6033 897-130

Honeywell Process Solutions

RMG Gaselan Regel + Messtechnik GmbH
Julius-Pintsch-Ring 3
15517 Fürstenwalde, Германия
Тел.: +49 (0)3361 356-60
Факс: +49 (0)3361 356-836

Honeywell Process Solutions

WÄGA Wärme-Gastechnik GmbH
Osterholzstrasse 45
34123 Kassel, Германия
Тел.: +49 (0)561 5007-0
Факс: +49 (0)561 5007-207

ПОЛЬША

Honeywell Process Solutions

Gazomet Sp. z o.o.
ul. Sarnowska 2
63-900 Rawicz, Польша
Тел.: +48 (0)65 5462401
Факс: +48 (0)65 5462408

ВЕЛИКОБРИТАНИЯ

Honeywell Process Solutions

Bryan Donkin RMG Gas Controls Ltd.
Enterprise Drive, Holmewood
Chesterfield S42 5UZ, Великобритания
Тел.: +44 (0)1246 501-501
Факс: +44 (0)1246 501-500

КАНАДА

Honeywell Process Solutions

Bryan Donkin RMG Canada Ltd.
50 Clarke Street South, Woodstock
Ontario N4S 0A8, Канада
Тел.: +1 (0)519 5398531
Факс: +1 (0)519 5373339

США

Honeywell Process Solutions

Mercury Instruments LLC
3940 Virginia Avenue
Cincinnati, Ohio 45227, США
Тел.: +1 (0)513 272-1111
Факс: +1 (0)513 272-0211

ТУРЦИЯ

Honeywell Process Solutions

RMG GAZ KONT. SIS. ITH. IHR. LTD. STI.
Birlik Sanayi Sitesi, 6.
Cd. 62. Sokak No: 7-8-9-10
TR - Sasmaz / Ankara, Турция
Тел.: +90 (0)312 27810-80
Факс: +90 (0)312 27828-23

