

МОДЕЛЬНЫЙ РЯД

Смоленск-4,65K/7,56K



Смоленск-9,65K/14K



Смоленск-7,56T/11,63T/17,44T



Смоленск-20/23,26/25/30/35/40/50/58,2/60



МОДЕЛЬНЫЙ РЯД

Смоленск-		1,16-95 1,16-115	2,32-95 2,32-115	3,48-95 3,48-115	4,65-115 4,65-150
Мощность	КВт	1160	2320	3480	4650
Температурный график	°C	70-95 70-115		70-115 70-150	
Давление на входе в котел	МПа	0,6			1,6
Вид топлива		газ / дизельное топливо			
Конструктивный принцип		трехходовой по аэродинамической схеме			двухходовой по аэродинамической схеме

Смоленск-		4,65-95K 4,65-115K	7,56-95K 7,56-115K	9,65-115K 9,65-150K	14-115K 14-150K
Мощность	КВт	4650	7560	9650	14000
Температурный график	°C	70-95 70-115		70-115 70-150	
Давление на входе в котел	МПа	0,6			1,6
Вид топлива		газ			
Конструктивный принцип		компактный			

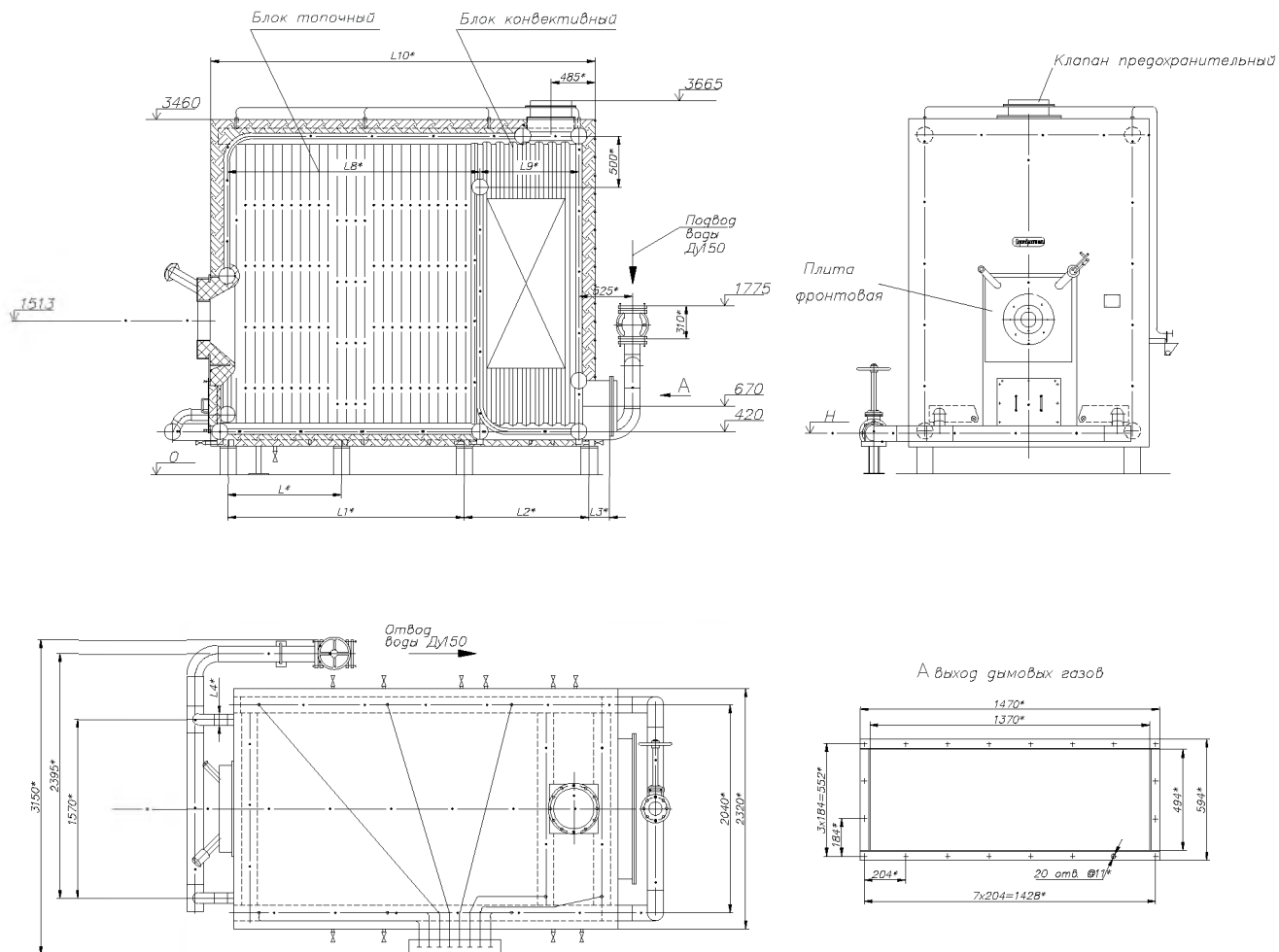
Смоленск-		7,56-115T 7,56-150T	11,63-115T 11,63-150T	17,44-115T 17,44-150T	20-150
Мощность	КВт	7560	11 630	17 440	20000
Температурный график	°C	70-115 70-150			70-150
Давление на входе в котел	МПа	1,6	1,6	1,6	1,6
Вид топлива		газ / дизельное топливо			
Конструктивный принцип		тоннельного типа			L-образный

Смоленск-		23,26-115 23,26-150	25-115 25-150	30-115 30-150	35-115 35-150
Мощность	КВт	23260	25 000	30000	35000
Температурный график	°C	70-115 70-150			
Давление на входе в котел	МПа	1,6	1,6	1,6	1,6
Вид топлива		газ / дизельное топливо			
Конструктивный принцип		L-образный			

Смоленск-		40-115 40-150	50-115 50-150	58,2-115 58,2-150	60-115 60-150
Мощность	КВт	40000	50 000	58 200	60000
Температурный график	°C	70-115 70-150			
Давление на входе в котел	МПа	1,6	1,6	1,6	1,6
Вид топлива		газ / дизельное топливо			
Конструктивный принцип		L-образный			

ОБЩИЙ ВИД, УСТРОЙСТВО И РАЗМЕРЫ

СМОЛЕНСК-4,64/7,56К



Смоленск-	4,65-95К	7,56-95К	4,65-115К	7,56-115К
L	—	1780	—	1780
L1	2340	3408	2340	3408
L2	1134	1580	1134	1580
L3	250	200	250	200
L4	108	133	—	—
L5	150	165	150	165
L6	570	600	570	600
L7	1363	1498	1363	1498

Смоленск-	4,65-95К	7,56-95К	4,65-115К	7,56-115К
L8	2482	3562	2482	3562
L9	972	1356	972	1356
L10	3885	5358	3885	5358
L11	5500	7100	5500	7100
L12	—	—	320	620
H	415	395	415	395
H1	325	360	325	360
Масса	кг	8141	11 242	8100

* Плита фронтальная выполняется индивидуально под каждый тип горелочного устройства.